



LES AVENTURES FANTASTIQUES DE
SACRÉ-CŒUR

LA GRANDE EXPOSITION !



... Ludique et interactive !

Exposition « Les aventures de Sacré-Cœur »



Principe :

L'exposition « Les aventures fantastiques de Sacré-Cœur », tirée de la série d'albums jeunesse aux éditions Petit Léopard (Auteure : Amélie Sarn/Illustrateur : Laurent Audouin), est une exposition interactive, très appréciée par les petits et les grands, qui permet aux visiteurs de découvrir les coulisses de sa création... des crayonnés aux dessins finalisés en passant par de vraies machines (casque à momies, pistolet à momies, aspirateur à fantômes, ...) créées en amont par l'illustrateur. Elle est destinée à tous les publics, et surtout très ludique... puisque certaines machines sont manipulables par les visiteurs ou motorisées pour les rendre plus vivantes !



Contenu :

- 15 illustrations format 150 x 130 cm imprimées sur bâches, tirées des albums de la série
- 11 illustrations originales sur Canson, sous cadres format 40 x 50cm
- Des machines motorisées ou automatisées rendant l'Exposition vivante et ludique
- Plusieurs vidéos intégrées dans des « télévisions vintage » montrant : l'univers des albums, la création d'un album, Paris au début du XXème siècle, un trailer du dessin animé de la série
- 10 vraies machines créées en amont des albums de « Sacré-Coeur » en volume
- 5 vraies machines « fantastiques » à manipuler pour découvrir les Monstres de la série
- Des cartels explicatifs sur Pvc Forex (à fixer au mur avec de la Patafix)
- 1 dirigeable gonflable (120 cm de long) ou/et 1 avion (1,20m de long) ou/et 1 luge (1,20m de long) (selon la version de l'exposition choisie)
- 10 panneaux 50x65cm en Forex expliquant la réalisation d'un album de A à Z

!/!: L'exposition existe en deux versions, chacune présente une sélection de machines différentes. Il existe une possibilité de regrouper les deux expositions (tarif en fin de dossier)

NB : L'exposition est très facilement montable et très compacte afin de faciliter son transport, même en véhicule utilitaire (5 m3)

Principe de montage :

- Les bâches sont maintenues en haut par une baguette en bois (champ plat de 2cm) et fixées à l'aide de 2 pinces à dessins (aux extrémités) et idem en bas. Baguettes bois et pinces fournies.
- NB : les bâches ainsi montées seront accrochées à l'aide de vos cimaises aux murs.
- Les dessins originaux sont sous cadres 40 X 50 cm
- Les vidéos sont à brancher sur secteur et tournent en boucle
- Les 10 machines sont à placer sur socles ou dans des vitrines
- Les machines à manipuler sont à placer sur socle (et à brancher sur secteur)
- L'avion, le dirigeable ou la luge sont sur socles fournis
- Les panneaux Forex sont prêts à être accrochés

Installation des bâches :



(Une mise en situation complète : Bâche sur cimaises, originaux sous cadres, cartels d'explications et machine en volume de « Sacré-Cœur »)



(exemple de bâche montée sur cimaises, avec son cartel)

Installation des cadres :



(Originaux crayonnés et Encre de Chine sous cadres)



Installation des vidéos :



Les vidéos tournent en boucle une fois branchées sur secteur.

Installation des machines de Sacré-Cœur :

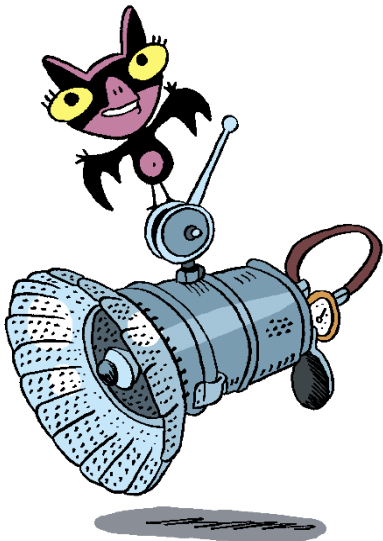


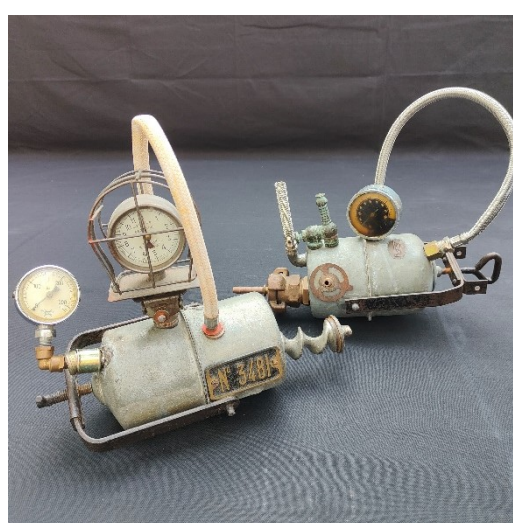
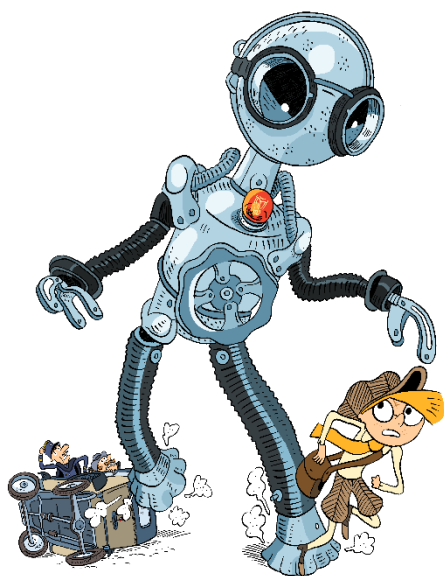
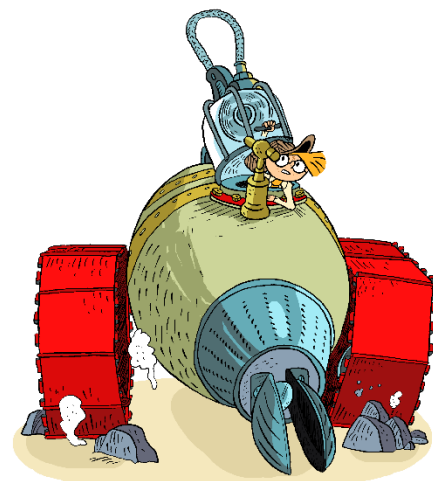
NB : les caisses de transport servent aussi de supports de présentation !





(Machines en volume et cartels d'explications)





Machines réalisées en amont des albums de « Sacré-Cœur » !

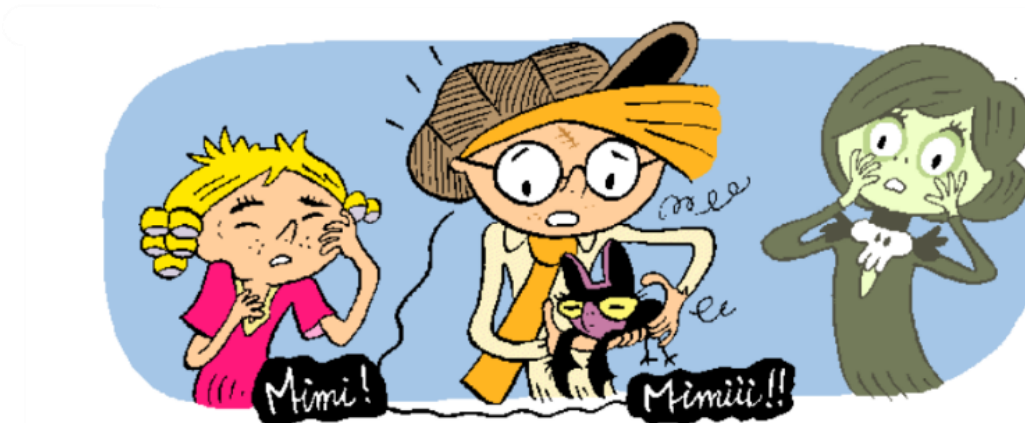
Installation des machines à manipuler :

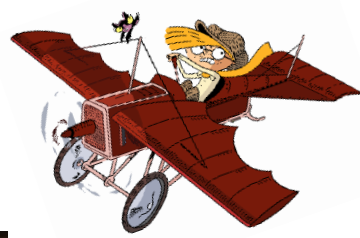
Ces machines sont à brancher sur secteur et tournent en boucle



(machines à manipuler et/ou motorisées)

Voici des exemples de machines que le visiteur pourra manipuler et ainsi découvrir les monstres de la série en plaçant ses yeux, ses mains ou ses oreilles afin de rendre l'exposition sensorielle et ludique.





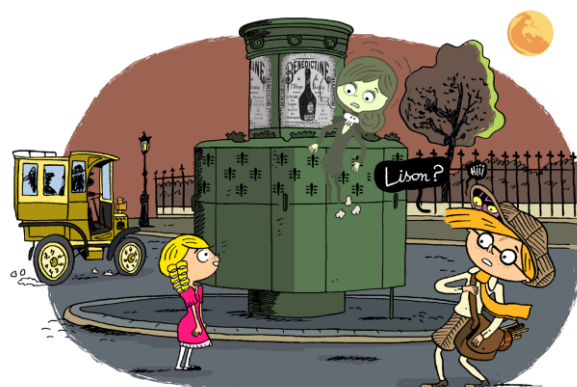
Dirigeable de Sacré-Cœur :



(dirigeable gonflable en volume 1,20 m)

Images de l'exposition :







Chaque nouvel album donne lieu à la création de nouvelles machines, par conséquent l'exposition est en constante évolution. Il existe deux versions de l'exposition avec chacune des machines respectives.

Tarif de location de chaque version :

- 1000 € HT, soit 1100 € TTC pour 15 jours
- 1600 € HT, soit 1760 € TTC pour 1 mois

Tarif de location des deux versions d'expositions réunies :

- 1900 € HT, soit 2090 € TTC pour 15 jours
- 2900 € HT, soit 3190 € TTC pour 1 mois

Le transport A-R, le montage et démontage peuvent être assurés par vos soins, l'exposition logeant dans un véhicule utilitaire 5m3 ou par transporteur (sur devis). L'assurance est de 5600 € pour l'ensemble de l'Exposition

Pour tout contact :

Laurent Audouin
43 Bd Anatole France 86 000 Poitiers
Tel : 06 74 51 29 42
laurent.audouin@orange.fr



L'Exposition des machines de Sacré-Cœur est déjà passée par ici...

Nouvelle-Aquitaine

- Poitiers
- Ligugé
- Lussac-les-Châteaux
- Pau
- Saint-Symphorien
- Gujan-Mestras:
- Ile de Ré
- Ruelle-sur-Touvre
- Airvault

Pays de la Loire

- Pouzauges

Occitanie

- Valence d'Agen
- Clairac

Normandie

- Caen
- Fécamp
- Alençon
- Bayeux
- Saint-Lô

Ile-de-France

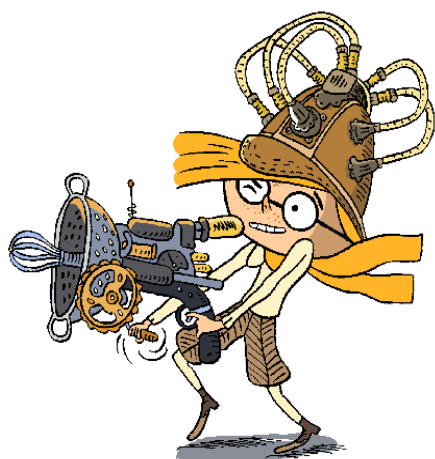
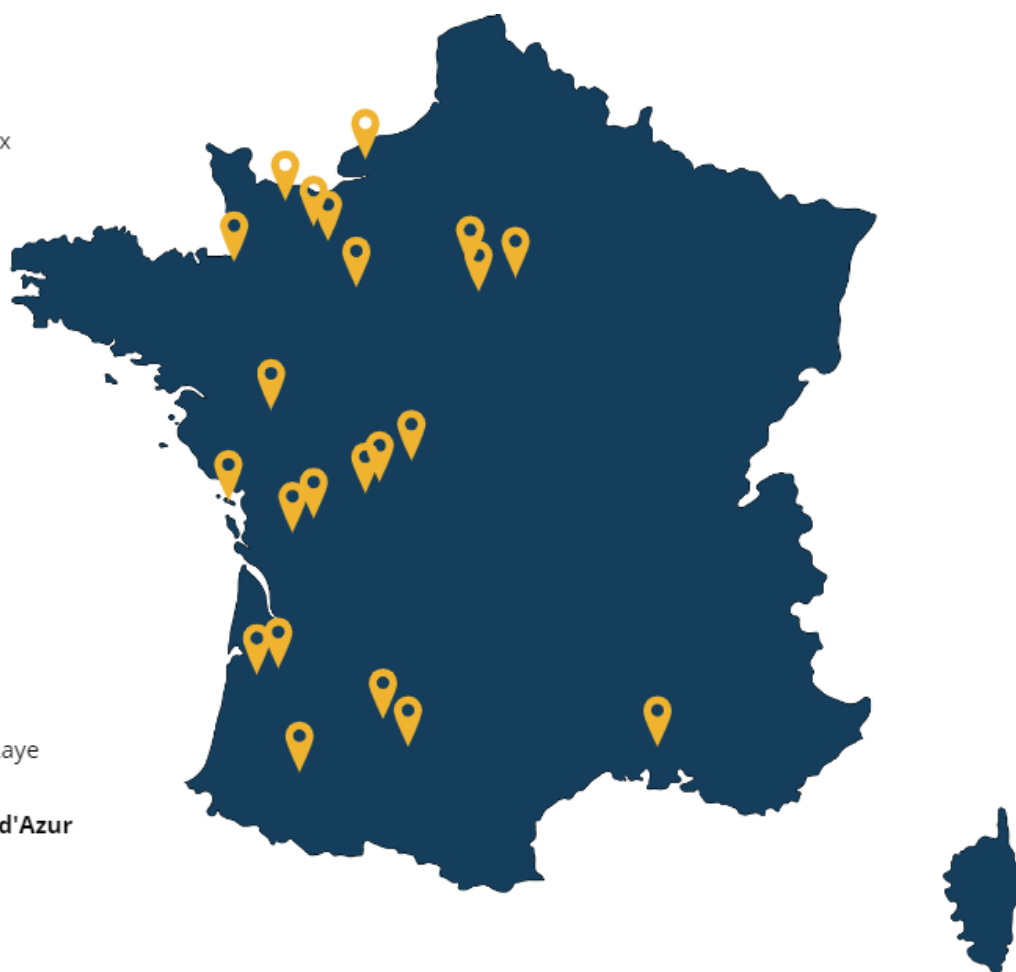
- Romainville
- Saint-Germain-en-Laye
- Noisy-le-Sec

Provence-Alpes-Côte-d'Azur

- Uzès

Bretagne

- Saint-Malo

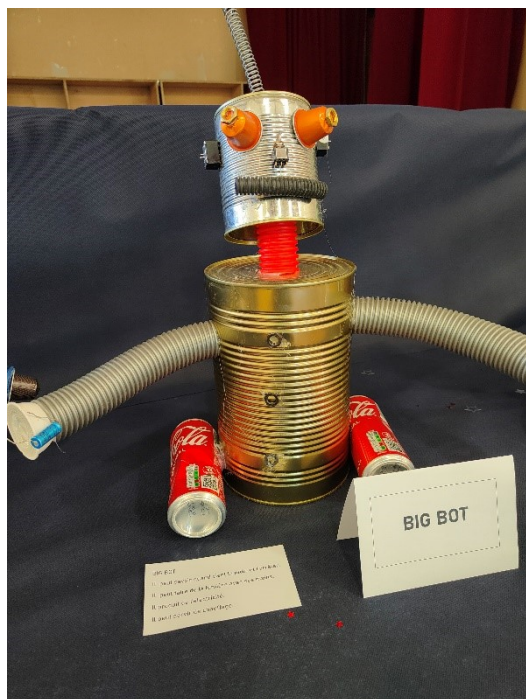


ANNEXE :

En parallèle de l'exposition je propose des ateliers de création de robots à partir d'objets de récupération (Boite de conserve, tuyaux, boulons, capsule de café...) Ces ateliers sont destinés aux enfants de 6 à 12 ans et permettent de plonger un peu plus de plonger dans l'univers de nos albums.

Ateliers soumis aux tarifs de la Charte des Auteurs (journée ou demi-journée)

Voici quelques créations d'enfants réalisées lors de ces ateliers :



Les matériaux sont à collecter en amont des rencontres par vos soins.